



## "برش لوله و پرفیل"

دستگاه CNC برش هواگاز و پلاسما



دستگاه برش CNC لوله بر، قابلیت برش انواع لوله ها با طولها و ضخامتهای متفاوت دارا است . بارگیری لوله بر روی دستگاه به دلیل طراحی سیستم منحصر به فرد لوله گیر آن بسیار راحت است . و بر خلاف سایر دستگاهها که بایستی برای تنظیم تراز بدون لوله نسبت به سه نظام ، مدت زیاد وقت صرف شود ، این دستگاه با قابلیت تنظیم ارتفاع سه نظام این کار را خیلی راحت کرده است . همچنین نرم افزار این دستگاه به راحتی سطح مقطع برخورد لوله ها را بر اساس قطر لوله و زاویه ورود آن خیلی به آسانی محاسبه می کند . همچنین از طریق نرم افزار Solid works نیز میتوانید اقدام به طراحی کنید و خروجی را از طریق فایل DXF به نرم افزار دستگاه انتقال دهید . در مجموع کار با این دستگاه بسیار آسان است و استفاده از عنوان " کاربر پسند " برای آن کاملا درست است .



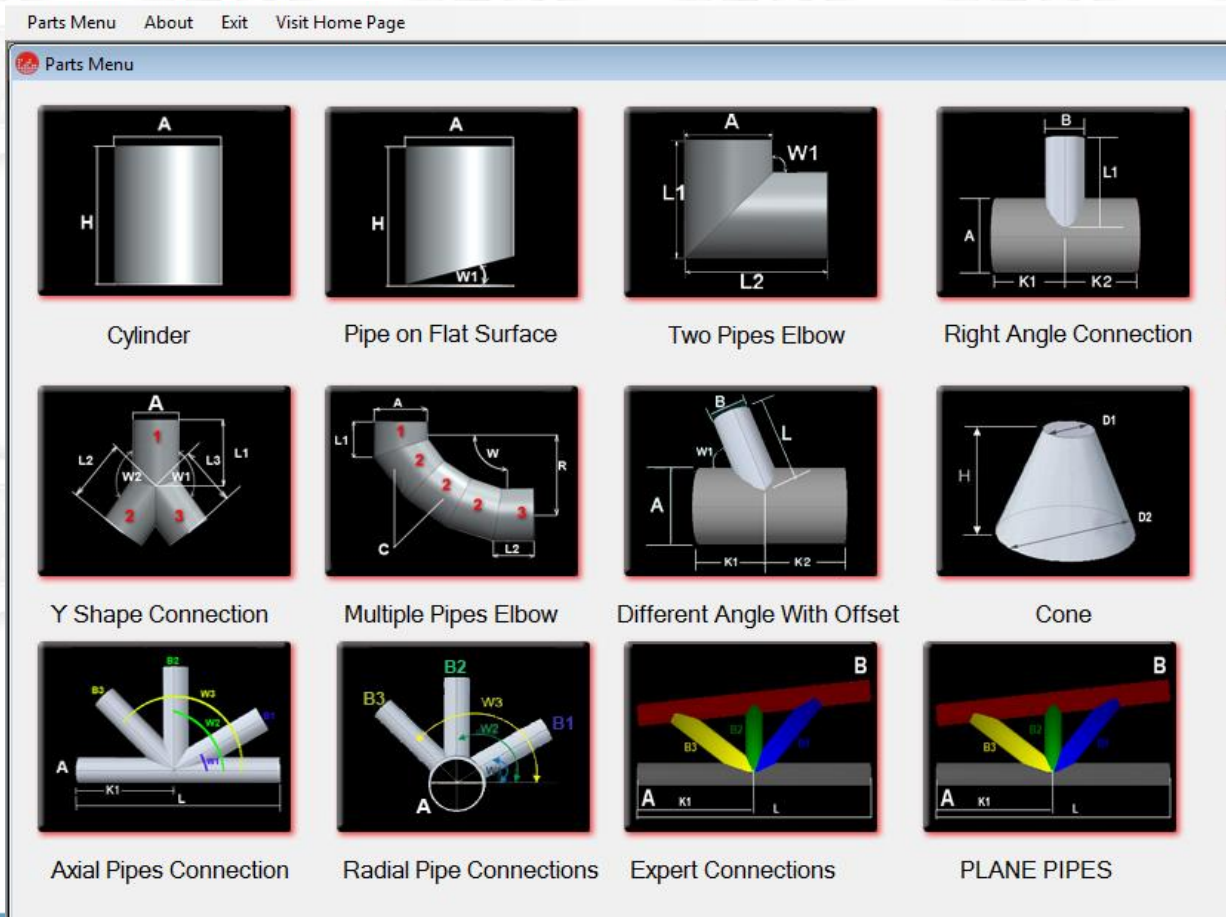
### مشخصات کلی دستگاه :

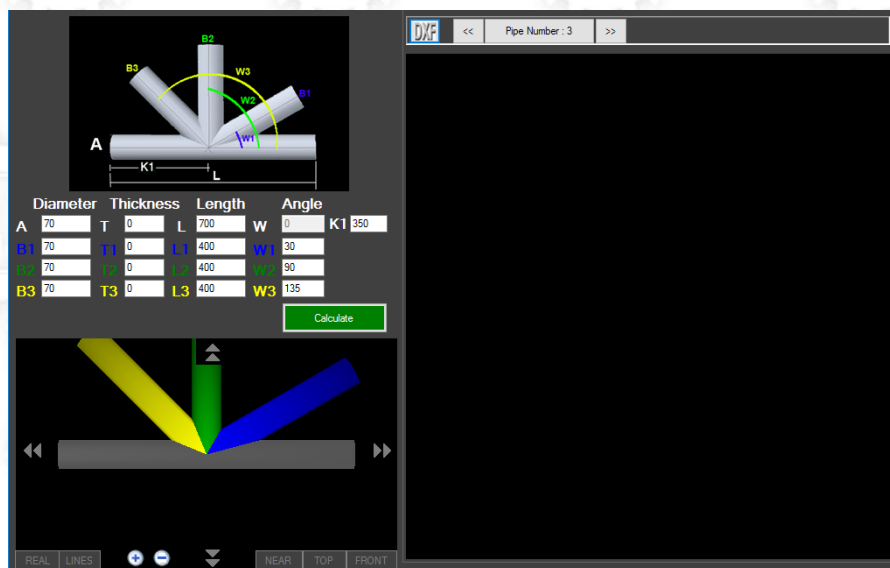
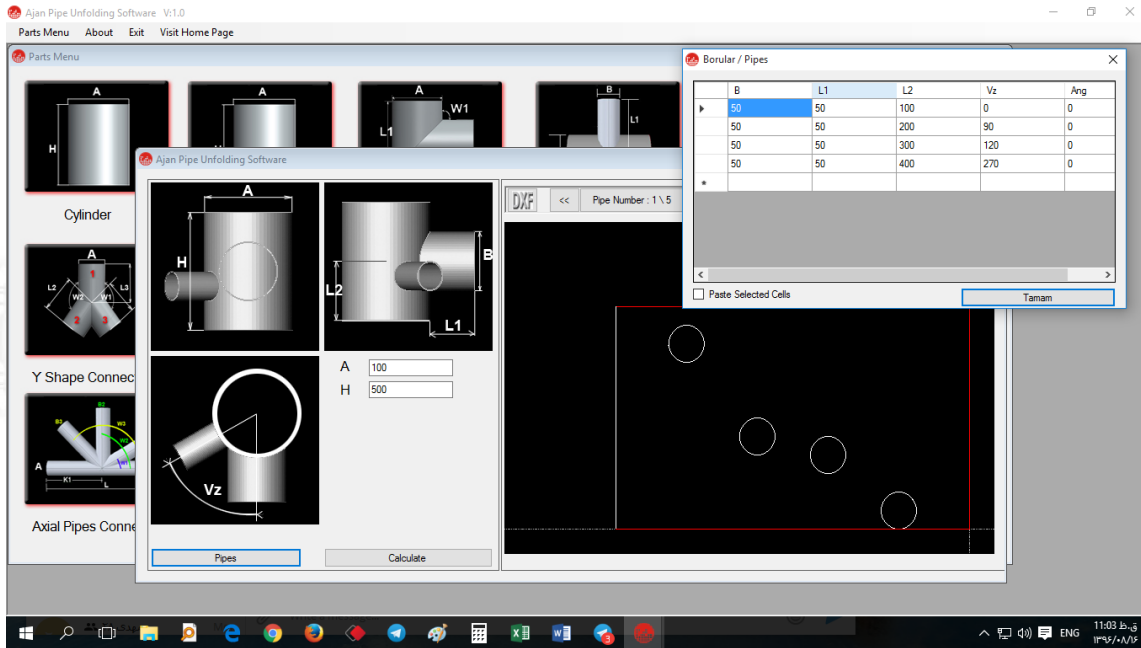
1200*200 cm	طول لوله	ابعاد کارگیر
6 ~ 100 cm	قطر لوله	
2~30 mm	ضخامت	
130cm(W)*770cm(L)*160cm(H)	ابعاد دستگاه	
1 عدد	تعداد تورچ برشکاری	
1200 kg	وزن کلی ماشین (ریلها و میز کار)	
AC 220/380 V , 50HZ	ولتاژکاری	
10000mm/min	حداکثر سرعت حرکت ماشین	
5000mm/min	حداکثر سرعت برشکاری	
0.8mm	حداکثر خطای ماشین در هر محور	
0.01mm	حداکثر خطای سیستم کنترل	
3mm	حداقل ضخامت برشکاری در سیستم هوا - گاز	
50mm	حداکثر ضخامت برشکاری در سیستم هوا - گاز	
سری کامل (تورچ ، شیر تنظیم شیلنگها و...)	تجهیزات برشکاری هوا - گاز	
نصب برای روی تورچ	جرقه زن و شمعی	
بصورت تمام اتوماتیک	سیستم قطع و وصل شعله	
بصورت الکتریکی توسط اپراتور	سیستم کنترل ارتفاع مشعلها	
قابل نصب ( به سفارش مشتری )	سیستم کنترل اتوماتیک ارتفاع مشعلها	
امکان برشکاری دستی با فرمان کاربر	صفحه پنل اضافی جهت دسترسی آسان اپراتور	
در اختیار کاربر	سیستم افزایش سریع سرعت به سه برابر	



مشخصات نرم افزاری:

محیط نرم افزاری تحت ویندوز 7 و ویندوز 10
امکان چیدمانی سوراخها ، نقشه گسترده برشکاری
امکان تعیین نقطه شروع برش ، جهت برشکاری ، طول و زمان زائده برش
تعیین اتوماتیک سطح مقطع برشکاری بر اساس قطر لوله‌های متقاطع
تعیین شکل برش لوله نری و لوله مادگی ، با توجه به نوع تقاطع لوله‌ها و همچنین زاویه ورود لوله نری
امکان طراحی نقشه ، و یا استفاده از الگوهای از پیش تعریف شده
ارائه اطلاعات برشکاری شامل : طول برش کاری ، زمان انجام کار ، زمان انجام برش و .....
سیستم ورود اطلاعات از طریق فایل‌های تهیه شده توسط اتوکد و Solid works ( انتقال با فلش ، CD یا شبکه )
خواندن فایل‌های پیچیده طراحی شده با spline
امکان اعمال ضریب بزرگ نمایی و کوچک نمایی ، جابه جایی و کپی و چرخش





مشخصات فنی قطعات:

## 1. موتورهای حرکتی :

توان	سرعت چرخش	جریان	ولتاژ کاری	نوع موتور
1 kw/ 400w	3000 R.P.M	4A	220 v Ac	Ac servo motor

## 2. گیربکس :

نوع کوپل	نسبت گیربکس	نوع گیربکس	کشور سازنده
مستقیم	1:25	تسمه تایمینگ	برنا ابزار

## 3. شیرهای برقی :

ولتاژ کار	نوع	کشور سازنده	مارک تجاری
220 V AC	پیستونی	ایتالیا	CEME

## 4. سایر کارتها و بردهای :

سیستم اتصال	سازنده	نوع کارت	نام قطعه
کارتی قابل تعویض	طراحی و ساخت شرکت	motion control	برد کنترلر CNC

## 5. سایر قطعات

کشور سازنده	مارک تجاری قطعه	نام قطعه
کره جنوبی	KUMHO	شیلنگها
برنا ابزار	BAT	کاور شیلنگها
چین	طرح Morris	تورچ برش
برنا ابزار	BAT	سنسور کنترل ارتفاع

**مشخصات کامپیوتر**

مشخصات	مارک تجاری	نام قطعه
H110	Giga	Main board
G4400	Intel	CPU
120G//SSD	Western Digital	H.D.D
4G	Kingston	RAM
19"	LG	مانیتور
Mini key board	فراسو	Key board

**مزیت ها :**

محیط نرم افزاری کاربر پسند با قابلیت‌های فوق العاده
قابلیت تعمیر و نگهداری آسان بجهت سیستم کارتی بودن مدارات الکترونیک که تعویض را به راحتی امکانپذیر می‌نماید .
قابلیت بستن آسان قطعه کار بدلیل مکانیزم تنظیم ارتفاع سه نظام ، که بستن لوله را به سه نظام خیلی آسان می‌کند.
رولیکهای طولی نگهدارنده لوله ، کار بارگیر لوله را بدون نیاز به هرگونه تنظیم ، بسیار آسان کرده است.
امکان استفاده از دو سیستم برش پلاسما و هوا گاز

**مزایای سخت افزاری**

- طراحی کامل بردهای الکترونیکی واسط بین کامپیوتر و مکانیک توسط متخصصین برنا ابزار توس
- تعویض آسان بردهای الکترونیکی به جهت تعویض آسان بردها
- طراحی بسیار عالی جهت کار در شرایط نویزی و ناپایدار کارخانجات .



## مزایای نرم افزاری " سیمرغ "

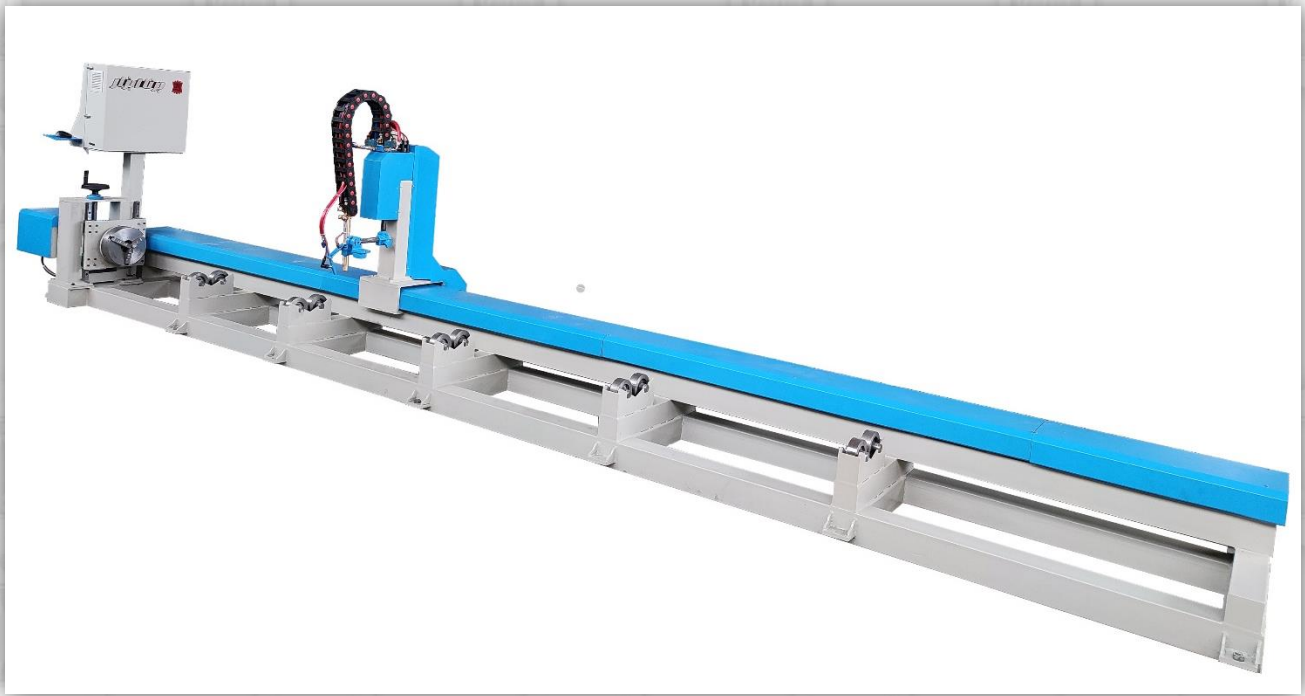
- (a) فارسی بودن محیط کاری نرم افزار تحت ویندوز 7
- (b) محیط نرم افزاری بسیار زیبا با رعایت حداکثر موارد مربوط به کار برپسندی با توجه به تجربه چندین ساله این شرکت در طراحی و ساخت دستگاه های برش CNC و بازبینی امکانات نرم افزاری خارجی مشابه
- (c) قابلیت های طراحی داخل نرم افزار بدون احتیاج به نرم افزارهای طراحی مانند اتوکد
- (d) امکانات فراوان نرم افزاری جهت تسهیل برشکاری مانند: تعیین اولویت برش قطعات، تعیین نقطه شروع، زمان پیش گرم، زائده پیش گرم برای هر شکل به طور مستقل، امکان حذف، Scale، چرخش، جابجایی و انتقال برای اشکال موجود، امکان بوجود آوردن اشکال جدید و یا استفاده از الگوهای موجود.
- (e) امکان چیدمان بهینه قطعه در ورق جهت کاهش ضایعات
- (f) امکانات ویژه برای چیدمان قطعات مستطیل شکل شامل: بهترین چیدمان با کمترین ضایعات در هر تعداد ورق برشکاری که نیاز باشد. ارائه G-code برشی هر ورق بصورت جداگانه، حذف خطوط منطبق بر هم
- (g) امکان مدیریت طرح کلی نرم افزار و رنگ آمیزی مطابق سلیقه اپراتور
- (h) استفاده از الگوهای آماده و یا ایجاد اشکال جدید در نرم افزار
- (i) خواندن طرح های کشیده شده با Spline و بیضی.
- (j) قابلیت تبدیل کردن فونتهای نوشتاری فارسی و انگلیسی به فایل برش. (برای انجام کارهای تبلیغاتی)
- (k) تنظیمات فراوان برای حصول بهترین کیفیت برش. مانند امکان کاهش سرعت در پیچها و زوایای تند،

## امکانات سفارشی

- ✓ نصب پاور سورس پلاسما
- ✓ نصب کنترل ارتفاع اتوماتیک
- ✓ نصب سیستم 5 محور جهت برشکاری مورب ( در صورتی که بخواهید سطح مقطع برش، نسبت به سطح لوله زاویه دار باشد، مثلا برای زمانی که میخواهید محل اتصال را با جوش پر کنید، بایستی کنگی 5 محور باشد )
- ✓ اضافه شدن محور 4 جهت برشکاری بر روی مقاطع غیر گرد مانند قوطی و بیضی و ....



## گالری تصاویر





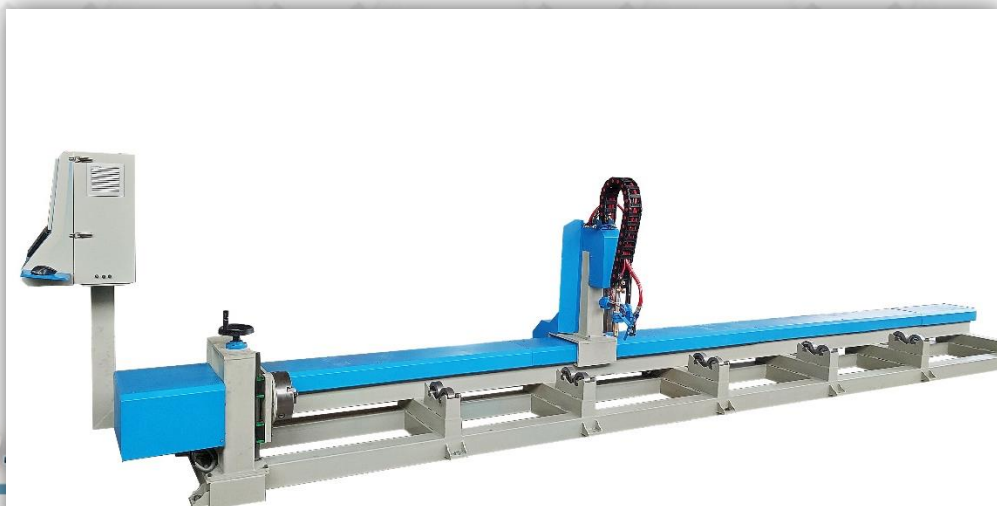


دانش بنیان

برنا ابزار



بزرگترین سازنده ماشین آلات جوش و برش CNC



WWW

021-66509

021-66509

تهران، ستارخان